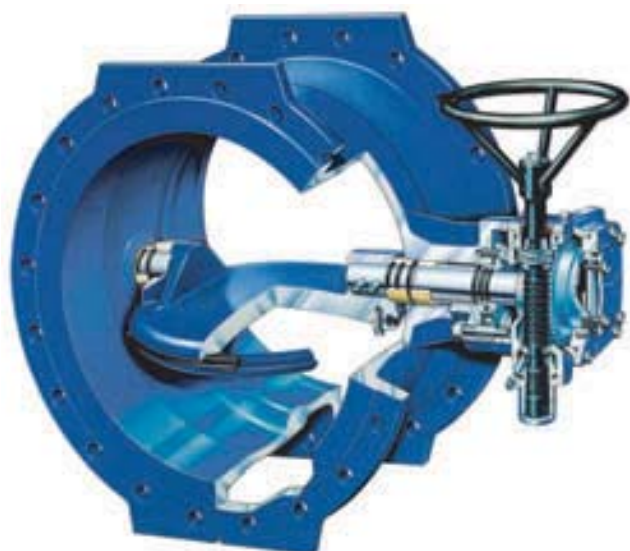


PN 6...40  
 DN 150...2500



### Особенности конструкции

- Механизм поворотного диска с двойным эксцентриком - значительное снижение поворотных моментов
- Внутренняя поверхность корпуса с нанесенным слоем полированного никеля - существенное повышение износостойкости кольца уплотнения
- Закрытые опоры вала - предотвращение коррозии
- Конструкция уплотнительного кольца с эффектом самоуплотнения
- Двойная герметизация внутренних механизмов редуктора
- Самотормозящий червячный редуктор - предотвращение травм и гидроударов

### Материалы

- Корпус и диск из высокопрочного чугуна с шаровидным графитом GGG40
- Оси диска из нержавеющей стали 1.4021
- Уплотнение осей и диска из EPDM(по запросу NBR)
- Подшипниковая втулка из бронзы

### Защита от коррозии

- Корпус (внутри и снаружи), диск - эпоксидное напыление (EP-P) для DN<600, эпоксидное покрытие (EP-F) для DN>600

### Область применения

- Трубопроводы для нейтральных жидкостей при допустимой рабочей температуре 50 °C

### Соответствие ГОСТам

- Присоединение к фланцам согласно ГОСТ 12815-80
- Герметичность затвора класс А ГОСТ 9544
- Условия транспортировки и хранения по ГОСТ 15150

### Способ установки

- В колодце
- Безколодезная установка

### При заказе

- Обязательно заполнить опросный лист в Приложении 1

### Аксессуары

- см. стр.11

DN мм	PN бар	Максимальная скорость потока м/сек	Разрешенное рабочее давление бар	Разреш.рабоч. температура для нейтр.жидкостей °C	Испытательное давление, бар	
					гидростатическое для корпуса	гидростатическое для седла
600...1800	6	2,5	10	50	9	6
200...1800	10	3	10	50	15	10
150...1600	16	5	16	50	24	16
150... 800	25	6	25	50	37,5	25



Эскиз, Таблица размеров фланцев

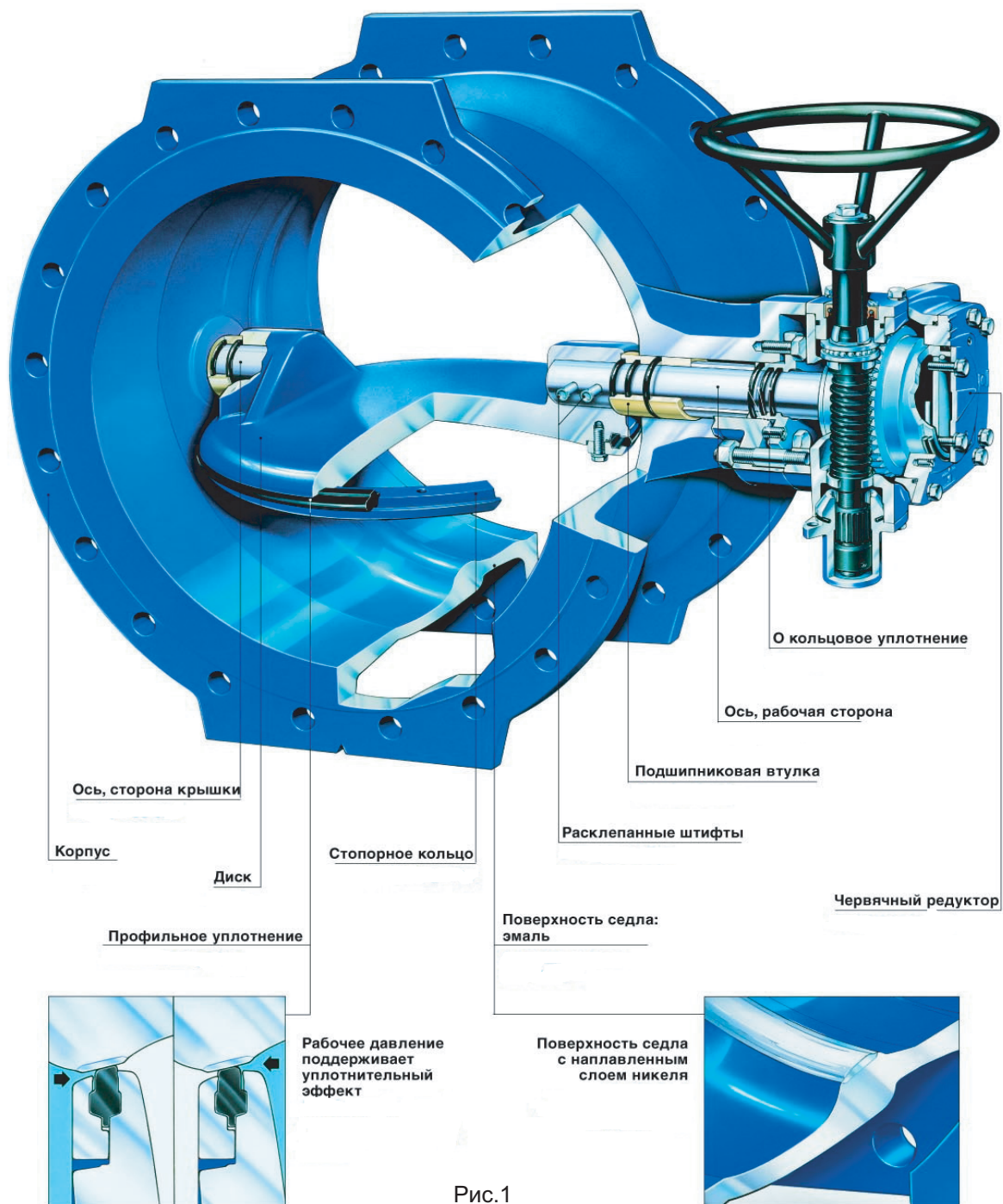


Рис.1

Строительный и фланцевый размеры		150	200	250	300	350	400	450	500	600	700	750	800	900	1000	1100	1200	1300	1400	1500	1600	1800	
Условный размер	DN																						
Строит. длина соотв. EN 558-1 14	$I_1$	210	230	250	270	290	310	330	350	390	430	450	470	510	550	590	630		710	750	790	870	
PN 6...10	D	285	340	400	455	505	565	615	670	780	900	965	1020	1120	1245	1340	1470		1675	1785	1915	2115	
	k	240	295	350	400	460	515	565	620	725	840	900	950	1050	1160	1270	1380	1490	1590	1700	1820	2020	
	Отверстия	8	8	12	12	16	16	20	20	20	24	24	24	28	28	32	32			36	40	44	
	$d_2$	23	23	23	23	23	28	28	28	31	31	34	34	34	37	37	41	44	44	44	50	50	50
PN 16	b	19	20	22	24,5	24,5	26,5	26,5	30	32,5	35	35	37,5	40	43	45	45		55	60	60	65	
	D	285	340	400	455	520	580	640	715	840	910		1025	1125	1255		1485		1685	1820	1930		
	k	240	295	355	410	470	525	585	650	770	840		950	1050	1170		1390		1590	1710	1820		
	Отверстия	8	12	12	12	16	16	20	20	20	24		24	28	28		32		36	36	40		
$d_2$	23	23	28	28	28	31	31	34	37	37		41	41	44		50		50	57	57			
b	19	20	22	24,5	26,5	28	31,5	31,5	36	39,5		43	46,5	50		57						70	



## Чертеж, Таблица строительных размеров

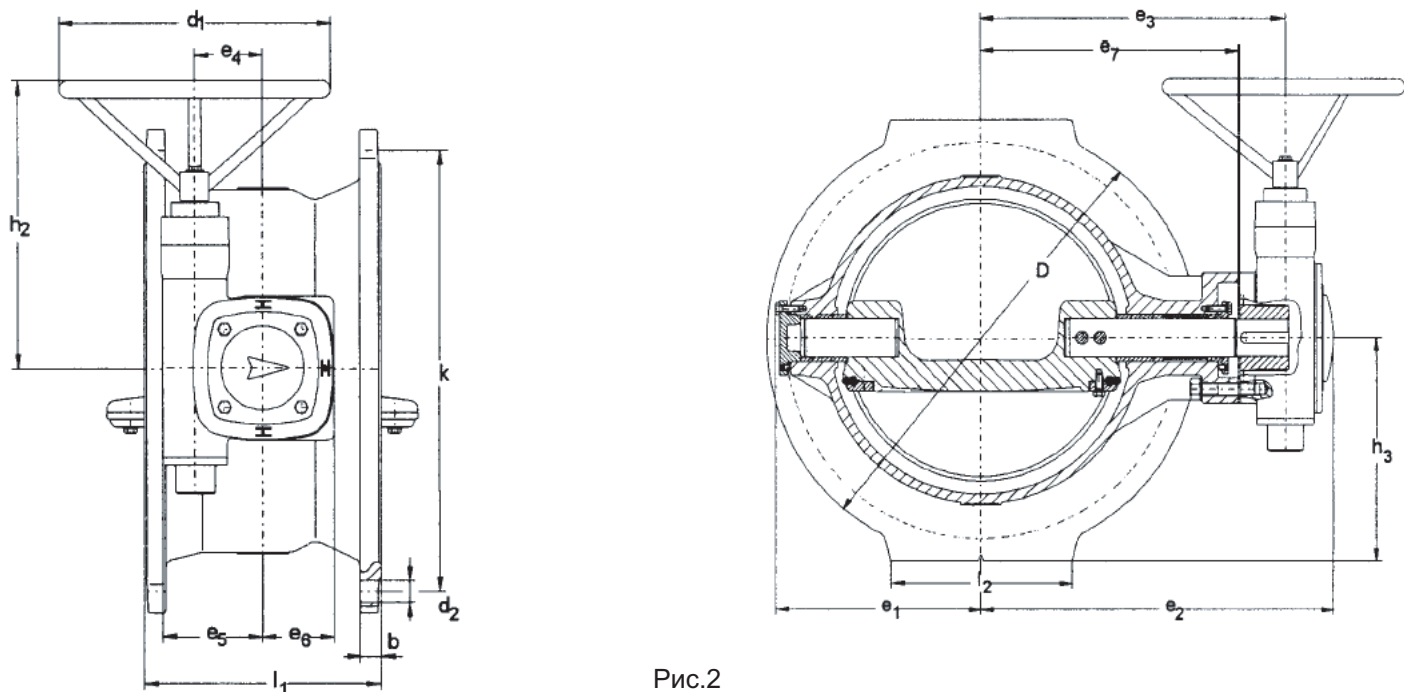


Рис.2

Размеры в мм. Вес нетто и объем = модель со штурвалом																						
Условный размер	DN	150	200	250	300	350	400	450	500	600	700	800	900	1000	1100	1200	1300	1400	1500	1600	1800	
PN 6	d1											500	400	500		500		400	400	400	400	
	e1											509	806	828		738		855	920	970	1100	
	e2											772	885	940		1014		1220	1290	1380	1490	
	e3											684	736	802		919		1100	1155	1245	1355	
	e4											125	125	125		160		200	250	250	250	
	e5											173	173	173		218		315	365	365	365	
	e6											150	150	150		175		215	268	268	268	
	e7											609	661	727		829		907	982	1013	1124	
	h1											395	432	432		537		665	745	745	745	
	h2											515	565	630		740		845	870	965	1065	
	h3											450	550	600		700		800	850	900	1000	
	l1																					
	Коробка передач												GS 125.3	GS 125.3	GS 125.3		GS 160.3		GS 200.3		GS 250.3	
Тип												VZ 4	VZ 4	VZ 4		GZ 8:1		GZ 8:1		GZ 16:1		
Ход												13	13	51		100,5					208	
Вес нетто кг												600	740	920		1755		2295	2525	3685	4625	
PN 10	d1		250	250	250	250	350	400	400	500	500	400	400	400	400	500	400	400	500	500	500	
	e1		150	180	215	240	261	306	345	392	462	512	576	642	692	763	830	880	970	995	1140	
	e2		308	351	401	411	465	508	539	625	722	772	830	900	968	1104	1235	1285	1290	1386	1460	
	e3		256	299	349	359	403	442	473	541	634	684	750	820	873	989	1100	1150	1130	1226	1300	
	e4		50	50	50	50	63	80	80	100	125	125	160	160	160	200	250	250	250	250	315	
	e5		73	73	73	73	94	111	111	148	173	173	218	218	218	273	365	365	365	365	555	
	e6		54	54	54	54	75	88	88	105	150	150	165	175	175	208	268	268	268	268	340	
	e7		216	259	309	319	358	385	416	466	559	609	675	729	783	874	880	920	985	1013	1154	
	h1		231	231	231	231	231	308	308	407	395	432	520	520	517	667	745	745	745	745	865	
	h2		175	205	232	265	288	312	340	395	455	515	565	630	680	740	795	845	900	965	1065	
	h3		185	225	260	270	300	250	300	330	400	450	550	600	650	700	750	800	850	900	1000	
	Коробка передач												GS 125.3	GS 160.3	GS 200.3				GS 200.3		GS 250.3	
	Тип						GS 50.3	GS 63.3	GS 80.3	GS 100.3	GS 125.3	VZ 4	GZ 8:1	GZ 8:1	GZ 8:1				GZ 16:1		GZ 16:1	
Ход						12,75	12,75	13,25	13	13	51	110,5	106								208	
Вес нетто кг				44	60	81	110	130	190	240	320	470	620	800	1230	1570	1845	2260	2545	3525	3985	
PN 16	d1	250	250	250	250	350	400	400	500	500	500	400	500	500		500		400	400	400		
	e1	115	150	180	215	240	275	306	357	413	470	537	615	666		784		915	1000	1045		
	e2	279	308	351	401	440	463	508	583	673	736	822	935	985		1154		1235	1315	1415		
	e3	225	256	299	349	378	401	460	499	585	648	721	839	888		1014		1075	1155	1255		
	e4	50	50	50	50	63	80	100	100	125	125	160	200	200		250		315	315	315		
	e5	73	73	73	73	94	111	111	148	173	173	218	273	273		335		555	555	555		
	e6	54	54	54	54	75	75	105	105	150	150	175	208	208		258		340	340	340		
	e7	185	216	259	309	333	356	385	424	510	573	631	724	773		884		928	1010	1058		
	h1	231	231	231	231	283	308	367	407	395	395	517	642	642		722		865	865	865		
	h2	150	175	205	232	265	295	325	362	425	460	520	570	635		750		850	920	970		
	h3	150	185	225	260	270	320	250	300	330	400	450	550	600		700		800	850	900		
	Коробка передач											GS 125.3	GS 160.3	GS 200.3				GS 200.3		GS 250.3		
	Тип						GS 50.3	GS 63.3	GS 80.3	GS 100.3	GS 125.3	VZ 4	GZ 8:1	GZ 8:1	GZ 8:1				GZ 16:1		GZ 16:1	
Ход						12,75	12,75	13,25	13	13	51	110,5	108,5					206		424		
Вес нетто кг		30	44	60	81	116	152	245	300	460	670	775	1100	1550		2285		2945	3755	4450		