



DN 50-300
PN 10/16



Особенности конструкции

- Один тип муфты подходит для труб из ПЭ и ПВХ
- Не нужна дополнительная поддержка для труб из ПЭ
- Не нужен динамометрический ключ - затяжка болтов до стопора
- Устанавливаемый зазор между торцами труб служит:
 - для компенсации теплового расширения труб
 - для предотвращения передачи вибрации
 - для компенсации осадки грунта
 - для облегчения монтажа/демонтажа

Область применения

- Соединительные муфты AquaFast предназначены для соединения труб из ПЭ и ПВХ в различных сочетаниях
- трубопроводы для нейтральных жидкостей при допустимой рабочей температуре 50 °С

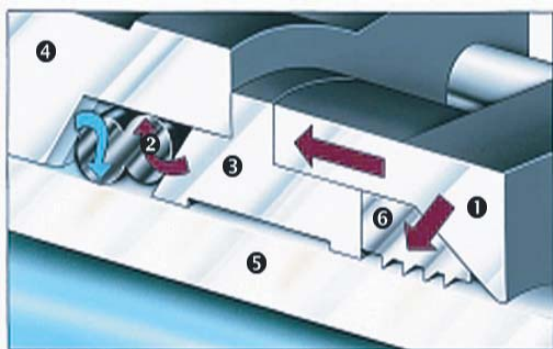


рис.17

Монтаж

- 1) Убедиться, что параметры наружных диаметров труб входят в диапазон регулировки AquaFast
- 2) Вставить трубы в свободно собранную муфту, обеспечив зазор между торцами труб около 20 мм (снятие фаски не требуется)
- 2) Затянуть до упора болты прижимных колец

Спецификация (рис.17)

- 1 - Внешнее кольцо из ковкого чугуна
- 2 - Сдвоенное уплотнение из EPDM
- 3 - Промежуточное кольцо из ковкого чугуна
- 4 - Корпус из ковкого чугуна
- 5 - Труба
- 6 - Фиксирующее кольцо из латуни
- 7 - Болты из оцинкованной стали

Защита от коррозии

- Внутри и снаружи - покрытие Rilsan Nylon 11, годное для питьевой воды

При заказе

- Обязательно указывать DN, материалы труб и наружные диаметры труб



Чертеж, таблица размеров

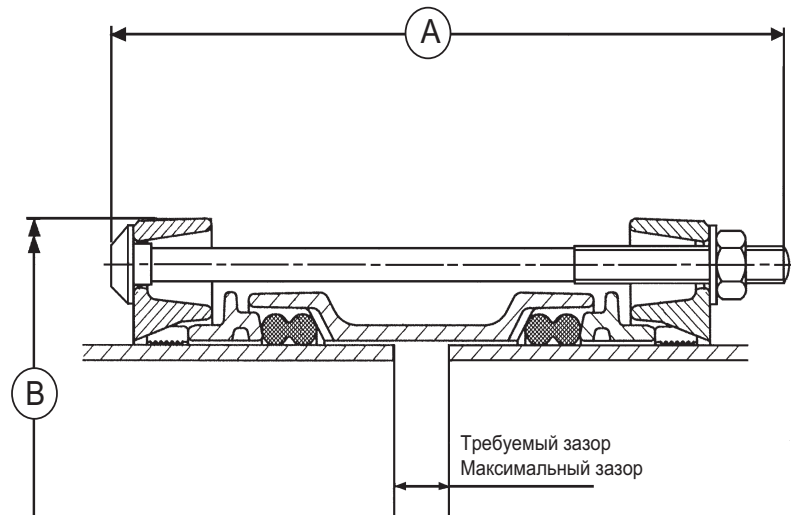


рис.18

DN	Наружный диаметр трубы, мм	Aqua Fast	Код	A (max)	B (диаметр)	Кол-во стяжек	Размер стяжек	Требуемый зазор	Максим. зазор	Вес, кг
50	63	•	VJ04201	257	141,5	2	M12x250	20	30	3
80	90	•	VJ04203	257	170	2	M12x250	20	30	3,9
100	110	•	VJ04204	257	190,5	2	M12x250	20	30	4,7
150	160	•	VJ04207	257	242	4	M12x250	20	30	9,5
200	225	•	VJ05791	395	323	4	M16x385	30	50	18,4
250	250	•	VJ04661	395	351	6	M16x385	30	50	24,1
300	315	•	VJ04662	395	417	6	M16x385	30	50	29,2